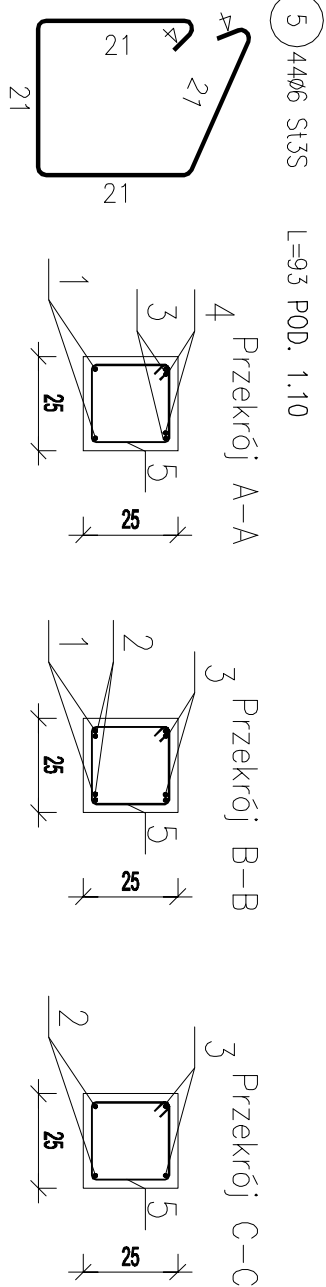
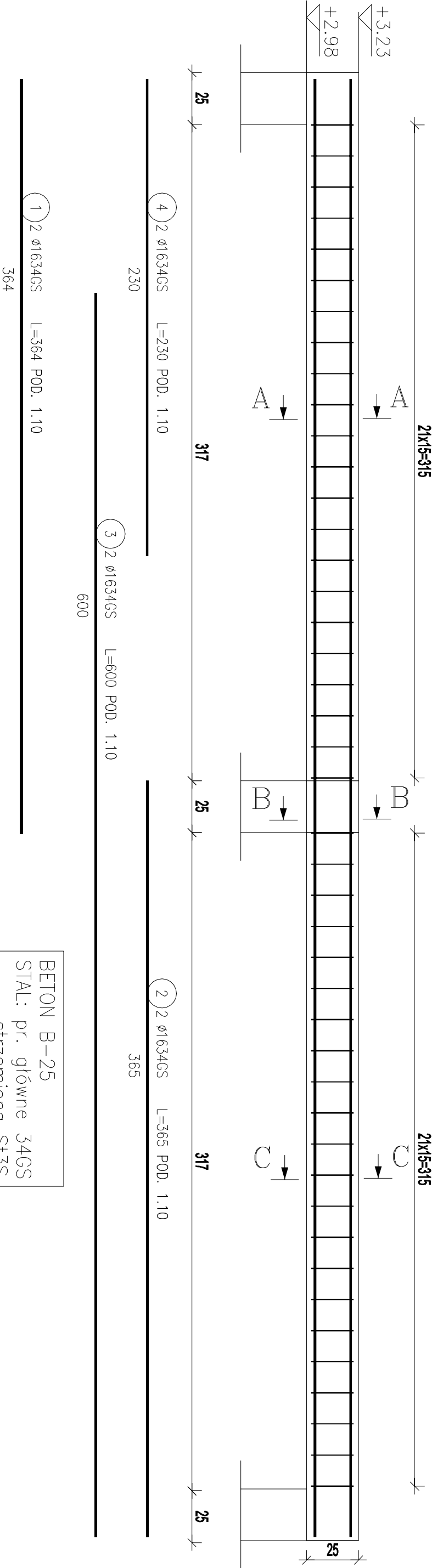


Podciąg POD. 1.10



ZESTAWIENIE STALI

POZ.	NR PRĘTA	RODZAJ STALI	DŁUGOŚĆ [cm]	LICZBA SZTUK	DŁUGOŚĆ ŁĄCZNA [m]		
					16	34GS	St3S
POD. 1.10	1	16 34GS	364	2	7.28		
	2	16 34GS	365	2	7.3		
	3	16 34GS	600	2	12		
	4	16 34GS	230	2	4.6		
POD. 1.10	5	16 St3S-b	93	44			
DŁUGOŚĆ RAZEM [m]					31.18		40.92
MASA JEDNOSTKOWA [kg/m]					1.578		0.222
MASA OGÓŁEM [kg]					49.2		9.08
WYKONAĆ: x 1						58.28	
						58.28	

UWAGA : Wszystkie sumaryczne długości prętów podane są w ośiach prętów.

INWESTOR:

Miasto i Gmina Łasin

ul. Radzyńska 2, 86-320 Łasin

INWESTYCJA:

Budowa przedszkola miejskiego 6-cio oddziałowego przy Al. Młodości 1, 86-320 Łasin

BIURO PROJEKTOWE:

Z.P. i U.B. BENBUD  
Inż. Benedykt Reder  
ul. Śs. dr. Wł. Lęgi 1/27  
86-500 Gnieźno

NAZWA RYSUNKU:

PODCIĄG POD.1.10

SKALA:

1:20

BRANŻA:

Konstrukcyj

FAZA:

PW

DATA:

09.2009r.

NR RYSUNKU

K25

FUNKCJA:

AUTOR:

PROJEKTANT

Inż. Benedykt Reder

NR UPRAWNIENI

UAB-IV/834613/TO/88

Konstr.-bud

PODPIS

OPRACOWANIE

Inż. Dariusz Samulewicz

OPRACOWANIE

mgr Inż. Piotr Świrzyński

OPRACOWANIE

mgr Inż. Anna Markiewicz

OPRACOWANIE

Markiewicz

BRANŻA KONSTRUKCYJNA